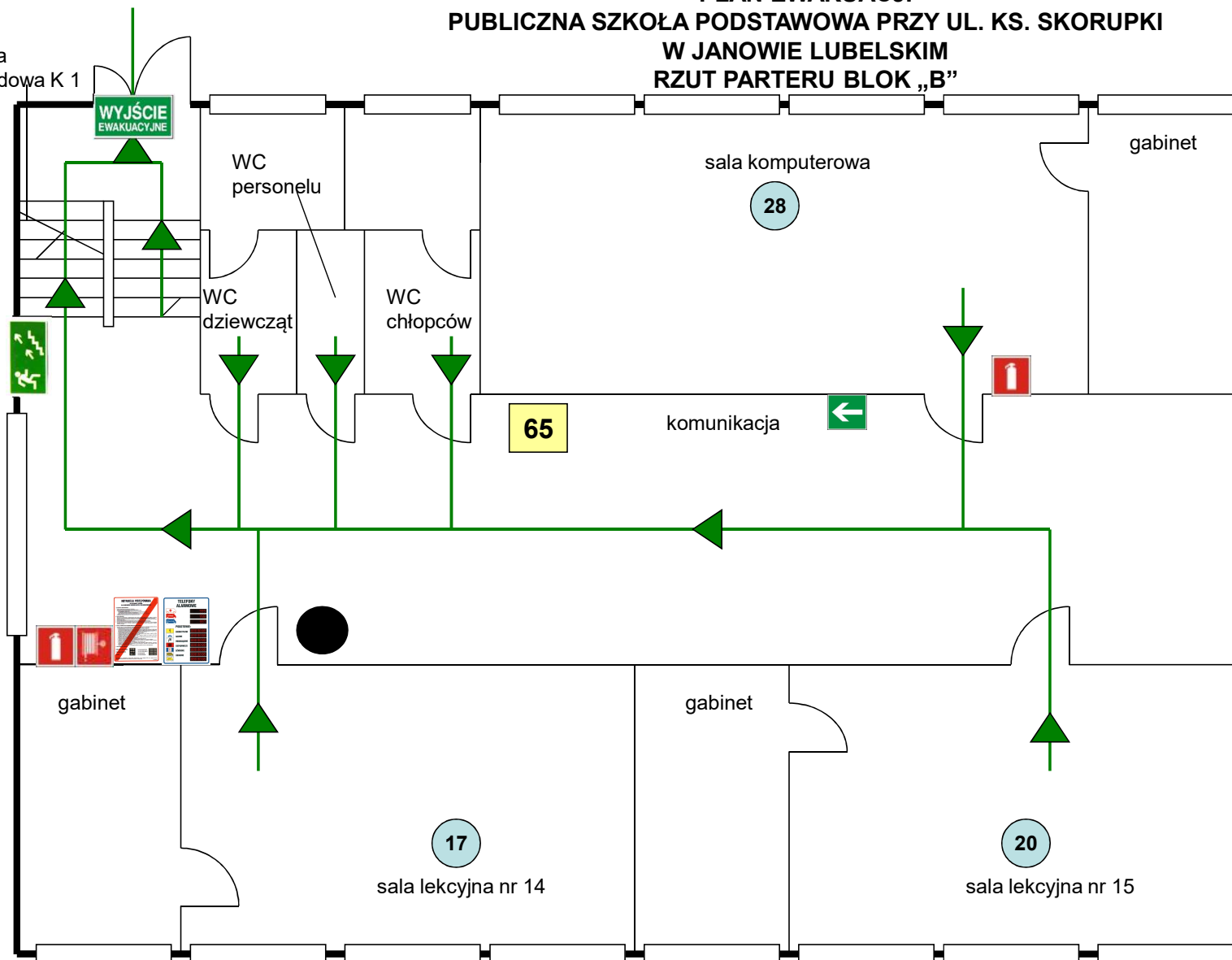


**PLAN EWAKUACJI
PUBLICZNA SZKOŁA PODSTAWOWA PRZY UL. KS. SKORUPKI
W JANOWIE LUBELSKIM
RZUT PARTERU BLOK „B”**

klątka
schodowa K 1



Legenda:



wyjście ewakuacyjne



kierunek ewakuacji drogami
ewakuacyjnymi



kierunek ewakuacji schodami
w górę



gaśnica



hydrant



instrukcja



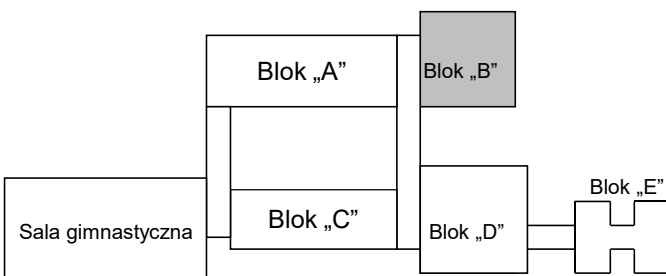
liczba osób w pomieszczeniu



liczba osób na kondygnacji



Tu jesteś



Z chwilą zauważenia pożaru lub innego zagrożenia należy:

- ostrzec osoby znajdujące się w zagrożonej strefie np.: głosem
 - zaalarmować Państwową Straż Pożarną tel. alarmowy 998 lub 112
 - przystąpić do gaszenia pożaru przy pomocy gaśnicy lub hydrantu
- Alarmowanie:**

- Zaalarmować Państwową Straż Pożarną tel. 998 lub 112

Po połączeniu się podać:

- gdzie występuje zagrożenie (pożar, wypadek lub inne)
 - co się pali
 - czy są zagrożeni ludzie
 - swoje nazwisko i imię – czekać na sprawdzenie zgłoszenia
- Ewakuacją kieruje Dyrektor Szkoły lub osoba go zastępująca do czasu przybycia jednostki Państwowej Straży Pożarnej**

Opracował: